

おお あめ
大雨!!
ぼう ふう
暴風!!

かみなり
雷!!

水害が起きると、まちはどうなる!??



そら くら
空が暗い

おお あめ ふ
大雨が降る

かみなり お
雷が落ちる

あふ みず
溢れた水で
みち み
道が見えない

かわ た
川や田んぼ、
よう すい ろ お
用水路に落ちて
ひと な
人が亡くなった

かわ みず あふ
川の水が溢れる

かわ よう す み
川の様子を見に
い ひと あふ
行った人が危ない

どろ みず なが
泥水が流れる

ていでん
停電する

ど しゃ いえ
土砂で家が
つぶ
潰れる

ぼう ふう まど
暴風で窓が
わ
割れる

いえ みず
家が水につかる

き お
木が折れる

ぼう ふう
暴風で
やね と
屋根が飛ぶ

ぼこ と
ゴミ箱が飛ぶ

くるま なが
車が流される

いえ なが
家も流される

うし と
牛も飛んだことがある

水害発生 の主な原因

台風 ★風が強い! ★大雨が降る!!

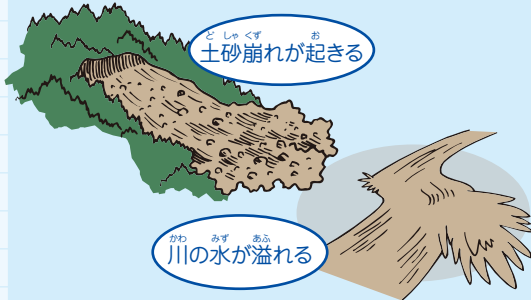
8~9月によく発生するよ!!
※天気予報をよく見よう!

南の国から移動してくることが多い



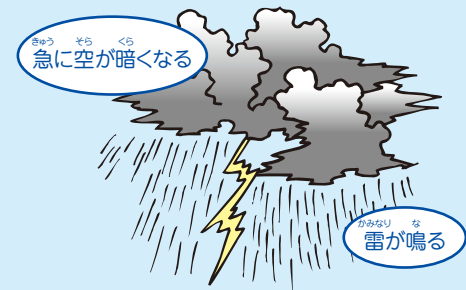
大雨・集中豪雨 ★雨の勢いがすごい!

※長期間、雨が続いたら要注意!



ゲリラ豪雨 ★集中的に雨が降る

※川や海や水のある場所に近付かない!!



「自分のまちに災害はこない」「いざとなればなんとかなる」と思っている人は要注意!!



水害は、あなたのまちにもやってくる!!

2009年—兵庫県佐用町水害



20人の犠牲者のうち、12人が避難中に流された。そのうち6人は、30代~40代の大人だった。

被害に遭うのは子供・お年寄りだけじゃない!!



2009年—山口県防府市水害

17人の犠牲者のうち、14人が土砂災害で亡くなった。

水害で怖いのは洪水だけじゃない!!



こんな時、あなたならどうしますか?

- 水の水位が上がってきた
- しばらく雨は止みそうにない
- 避難勧告は1時間前に出ていた

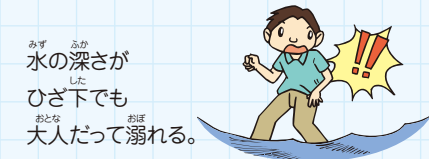
知っておこう! 避難で大切なこと

車で避難する **×**



水害VS車は、車の負け!!!
土砂で潰されたり、水に流されたりするなど、危険がいっぱい!

何がなんでも避難所へ避難する!! **×**



水の深さがひざ下でもおとな大人だって溺れる。

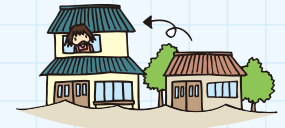
水位が上がってきているのに、外に出て避難するのは危険!!!!!!

近くの高い所へ避難する **○**

●無理に避難所へ行くより、建物の2階より上に避難の方が安全です。



●家が1階建の場合は、お隣の2階や近くのマンションなどに避難させていただきます。



正しい知識・助け合いが生命を守ることに繋がります。

