

にほんぜんこく  
日本全国  
お  
どこでも起きる!?

どしゃさいがい  
土砂災害ってなに??



どしゃさいがい おお しゆるい し  
土砂災害には、大きく3種類あります。知っていますか?

がけくず  
崖崩れってなに?



現象

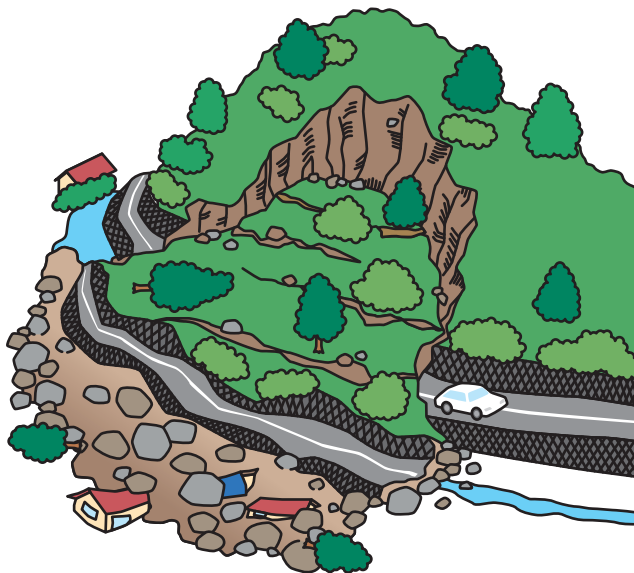
あまみず しんとう じしんなど ちひょう しやめん ちひょう  
雨水の浸透や地震等で地表がゆるみ、斜面の地表  
ちか ぶ ふん とつぜんくず お  
に近い部分が、突然崩れ落ちる。

特徴

- 崩れ落ちるまでの時間が短い!
- 人家の近くでは逃げ遅れが発生する可能性がある!
- 人の命を奪うことが多い!
- 発生確率は高いが、被害が出る範囲は狭い!

きんねん ちひょう くず ひょうそうかい ふか ぶ ふん くず  
※近年、地表が崩れる“表層崩壊”ではなく、深い部分から崩れる  
“深層崩壊”も起きています。急激な動きで広い範囲で被害が出ます。

し  
地すべりってなに?



現象

しやめん いちぶ ぜんぶ ちかすい えいきょう しゅうりく  
● 斜面の一部、あるいは全部が地下水の影響と重力  
によってゆっくりと斜面下方に移動する。

特徴

- 土塊の量が多い!
- 広い範囲に甚大な被害が発生しやすい!

どせきりゅう  
土石流ってなに?



現象

さんぶく がわぞこ いし どしゃ ながあめ しゅうちゅうどう  
● 山腹や川底の石、土砂が長雨や集中豪雨などに  
よって一気に下流へと押し流される。

特徴

- 時速20~40kmという速度で流れてくる!
- 石や流木が一瞬のうちに家や畑などを  
壊滅させる!
- 広範囲に被害が発生しやすい!

## 知ってる? 日本は土砂災害が発生しやすい国!

- ◎日本の土砂災害の危険箇所はなんと、約53万箇所!
- ◎平成26年度は、47都道府県中46都道府県で土砂災害が発生しているのです!

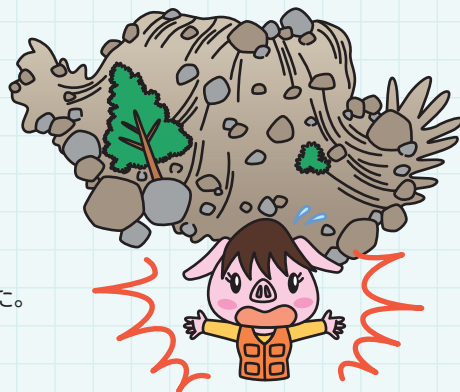
## 知ってる? 土砂災害の原因

- ◎土砂災害は雨だけでなく、地震でも起きることがあります!
- ◎2004年の新潟中越地震、2011年の東日本大震災の時も、多くの土砂災害が発生しました。

## 知ってる? “土砂災害警戒情報”

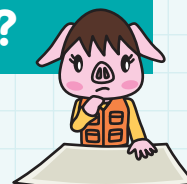
大雨警報(土砂災害)が発表されている状況で、土砂災害発生の危険度がさらに高まったときに、市町村長が避難勧告等の災害応急対応を適時適切に行えるよう、また、住民の自主避難の判断の参考となるよう、対象となる市町村を特定して警戒を呼びかける情報で、都道府県と気象庁が共同で発表しています。

[引用]国土交通省気象庁  
土砂災害警戒情報・  
土砂災害警戒判定メッシュ情報



## しら 調べておこう!

### あなたのまちは どんなまち?



- 1 過去にどんな災害が起きたことがあるかな?
- 2 避難場所・避難経路はどこかな? 複数考えておこう!
- 3 ハザードマップはあるかな? 危険箇所を確認しよう!

## 土砂災害から命を守る、大切な3つのポイント

### 1 情報をしっかり集めるべし!

- ◎天気予報をしっかりと確認しよう!  
→ 雨の予報は続いているかな?  
→ 台風は来っていないかな?
- ◎土砂災害警戒情報は発令されて  
いないかな?

1時間に20mm以上、  
降り始めてから100mmを越えると  
土砂災害の危険が高くなります!



### 2 早め早めの準備・避難を心がけるべし!

- ◎家が山や川の近くにある場合や、過去に災害に遭った場合は、早めに避難しよう!
- ◎いつでも逃げられるように必要なものを準備しておこう!



### 3 避難場所は複数想定するべし

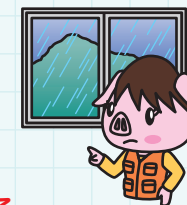
- ◎水位が上がり、ひざの高さまで水がくると、大人の人でも流される危険があるよ!
- ◎無理に避難をするのは危険なのでやめよう!
- ◎避難が難しい場合は、家の中の安全スペースを探そう!



## しら 調べておこう!

### こんな前兆に注意!!

多くの雨が降り続いた場合、  
山の変化に注意しよう!



- 1 山鳴り・地鳴りがする
- 2 小石がパラパラ落ちてくる
- 3 流水が濁り、木などが流れてくる

### その他にも…

- ◎がけにひび割れができる
- ◎地面がひび割れ・陥没する
- ◎がけや斜面から水が噴き出す など